

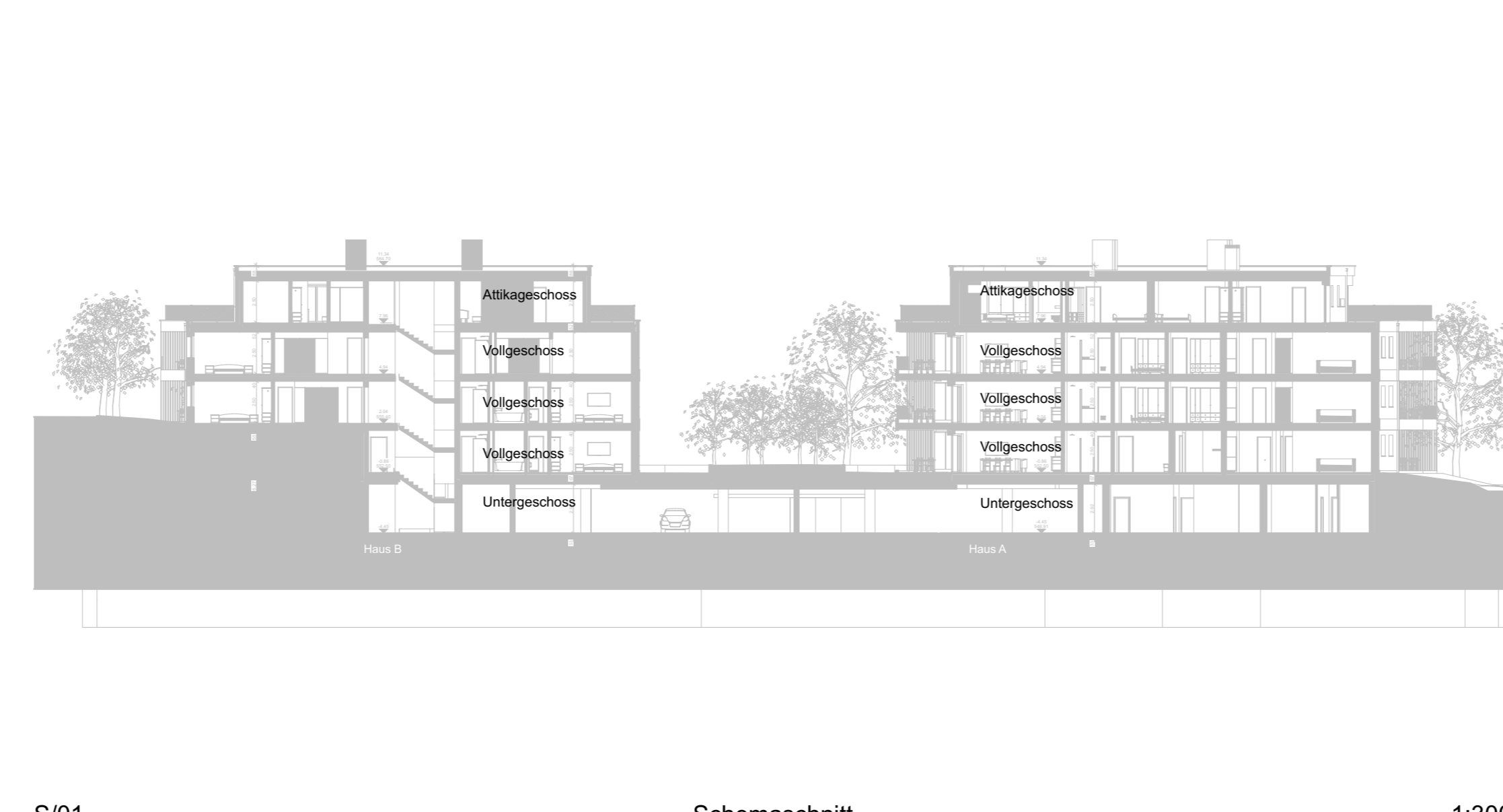
0. Erdgeschoss AZ



3. Attikageschoss AZ



1. 1. Obergeschoss AZ



S/01 Schemaschnitt



2. 2. Obergeschoss AZ

Geschoss	Raumkategorie	Nr.	Name	GF
EG	01	Geschossfläche A	Geschossfläche A	447.11
			Geschossfläche B	138.65
			<b>585.76 m²</b>	
1. OG	01	Geschossfläche A	Geschossfläche A	453.51
			Geschossfläche B	446.13*
			<b>899.64 m²</b>	
2. OG	01	Geschossfläche A	Geschossfläche A	444.40*
			Geschossfläche B	443.69*
			<b>888.16 m²</b>	
<b>2.373.59 m²</b>				

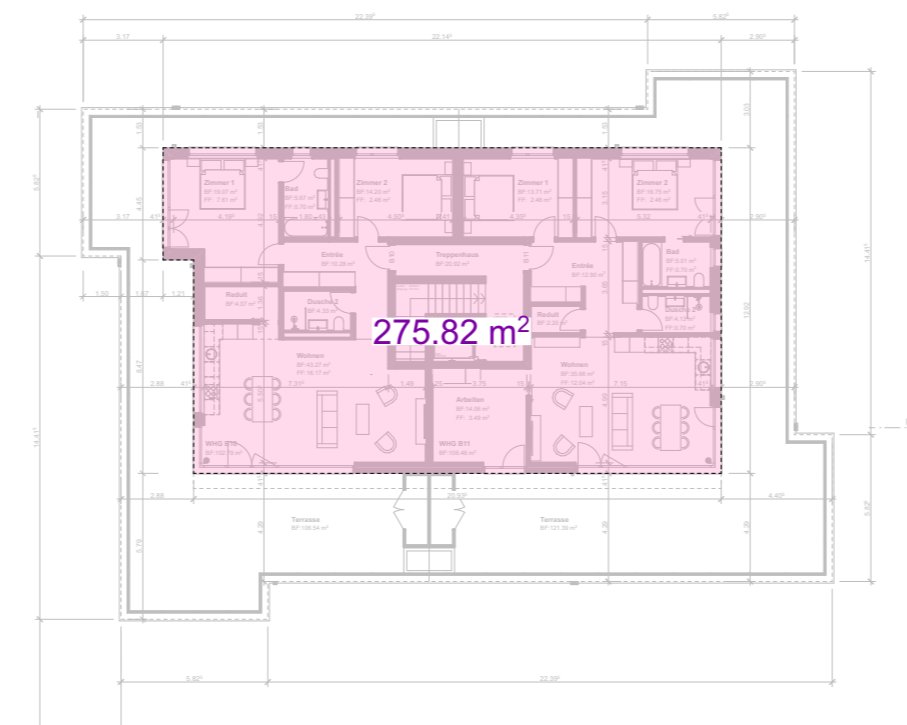
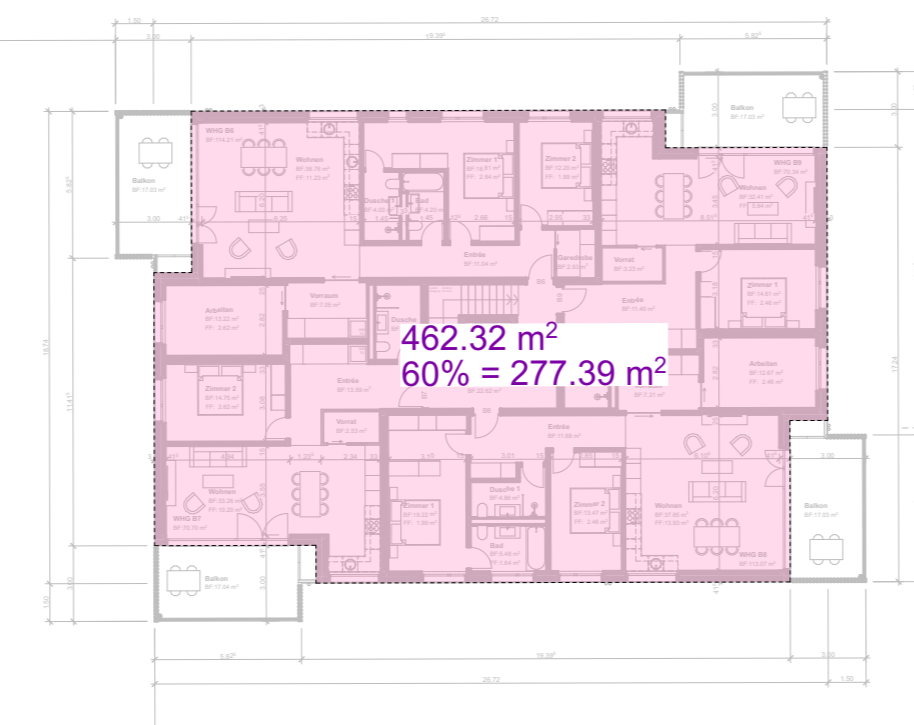
AZ Berechnung: BNO § 37¹  
 (§ 33 BauG (Aargau) angewendet, Aussenwand 35cm)

Landfläche = 3'039.00 m²  
 AZ Arealüberbauung = 0.75  
 Minergie P 5% von 0.65 = 0.7825  
 max aGF = 2'378.02 m²

aGF Projekt = 2'373.59 m²  
 AZ Projekt = 0.7810

Unternutzung = 4.43 m² (AZ)

Nachweis Attikageschoss



Geschoss	Raumkategorie	Nr.	Name	GF
EG	01	Geschossfläche A	Geschossfläche A	447.11
			Geschossfläche B	138.65
			<b>585.76 m²</b>	
1. OG	01	Geschossfläche A	Geschossfläche A	453.51
			Geschossfläche B	446.13*
			<b>899.64 m²</b>	
2. OG	01	Geschossfläche A	Geschossfläche A	444.40*
			Geschossfläche B	443.69*
			<b>888.16 m²</b>	
AT	01	Geschossfläche Haus A	Eigentumsfläche	271.27
			Eigentumsfläche	271.27*
			<b>542.54 m²</b>	
<b>2'916.13 m²</b>				

Berechnung der Pflichtparkplätze (PW)

Bruttowohnfläche = 2'916 m²  
 Anzahl PP NWF/100 = 29.2 PP = 25PP

Pro Wohnungen = 25 PP  
 Besucher 10% = 3 PP

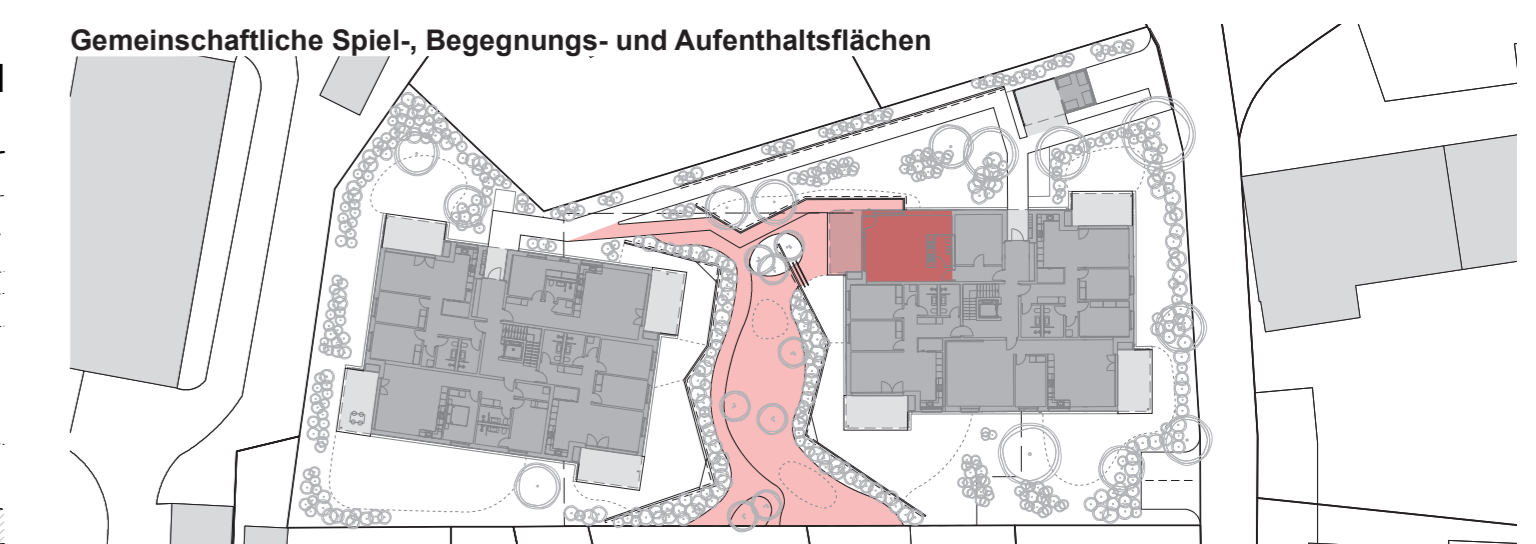
Projekt:  
 Unterirdisch = 34 PP  
 Oberirdisch = 3 PP

Berechnung der Pflichtparkplätze (Zweirad)

Anzahl Zimmer Haus A = 42  
 Anzahl Veloabstellplätze unterirdisch (AEH) = 34  
 oberirdisch = 8

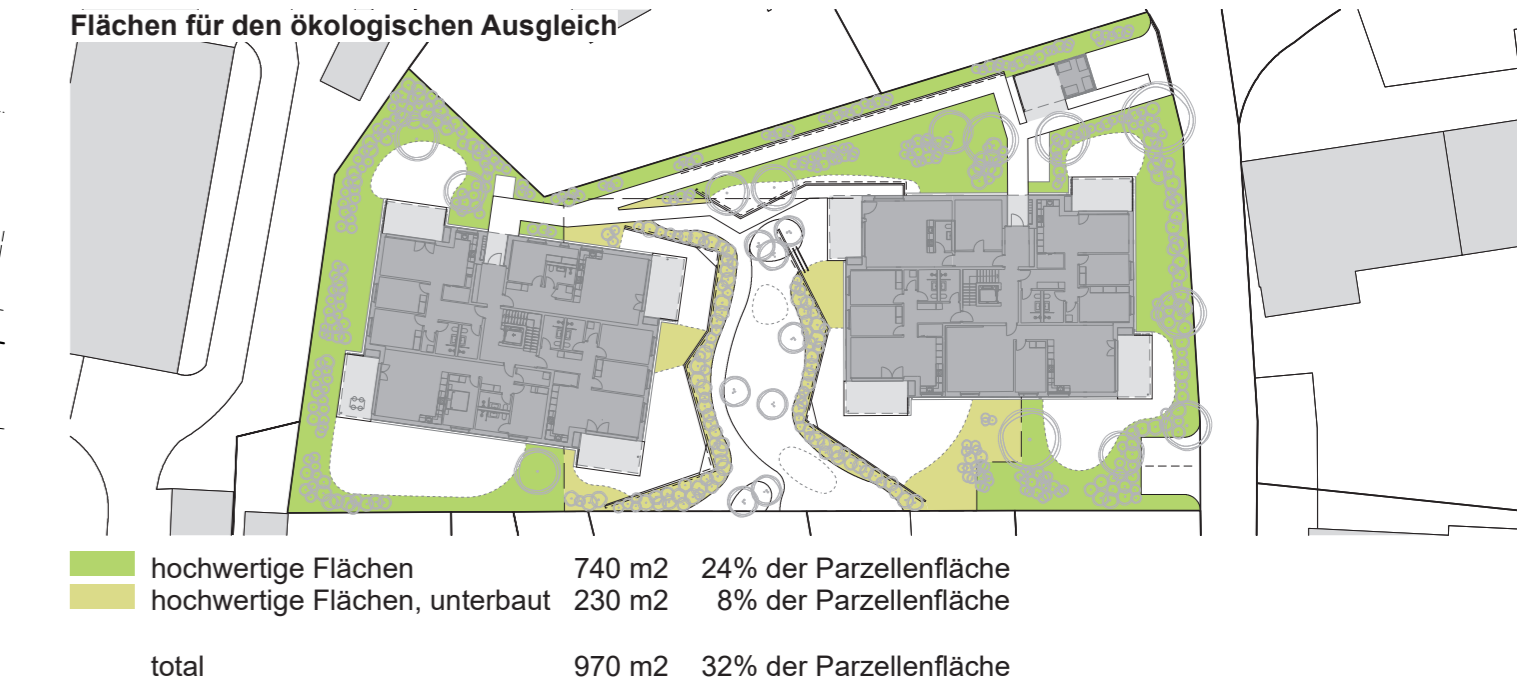
Anzahl Zimmer Haus B = 33  
 Anzahl Veloabstellplätze unterirdisch (AEH) = 18  
 oberirdisch = 15

\* mit Doppelstocksystem



Flächen für den ökologischen Ausgleich

hochwertige Flächen = 740 m² (24% der Parzellenfläche)  
 hochwertige Flächen, unterbaut = 230 m² (8% der Parzellenfläche)  
 total = 970 m² (32% der Parzellenfläche)



Gehölze und Grünflächen

002.1 Spielfläche GF

Geschoss	Raumkategorie	Nr.	Name	GF
EG	01	Geschossfläche A	Geschossfläche A	447.11
			Geschossfläche B	138.65
			<b>585.76 m²</b>	
1. OG	01	Geschossfläche A	Geschossfläche A	453.51
			Geschossfläche B	446.13*
			<b>899.64 m²</b>	
2. OG	01	Geschossfläche A	Geschossfläche A	444.40*
			Geschossfläche B	443.69*
			<b>888.16 m²</b>	
AT	01	Geschossfläche Haus A	Eigentumsfläche	271.27
			Eigentumsfläche	271.27*
			<b>542.54 m²</b>	
<b>2'916.13 m²</b>				

BAUHERRSCHAFT:  
 Iris Projekt AG  
 Hallwilerweg 8  
 5615 Fahrwangen

GRUNDEIGENTÜMER VERTRETEN DURCH:  
 Iris Projekt AG  
 Hallwilerweg 8  
 5615 Fahrwangen

ARCHITEKT:  
 Eschmann GmbH  
 Aeschbachweg 2  
 5000 Aarau

204 Überbauung Fahrwangen II Fahrwangen

Bauherr: Iris Projekt AG, Hallwilerweg 8, 5615 Fahrwangen

Architekt: Eschmann GmbH - JC Eschmann Architekt FH, Aeschbachweg 2, 5000 Aarau, T +41 79 253 54 62, info@eschmann-arch.ch