



A/19

Nordansicht B

1:100

BAUHERRSCHAFT:
Iris Projekt AG
Hallwilerweg 8
5615 Fahrwangen

GRUNDEIGENTÜMER VERTRETEN DURCH:
Iris Projekt AG
Hallwilerweg 8
5615 Fahrwangen

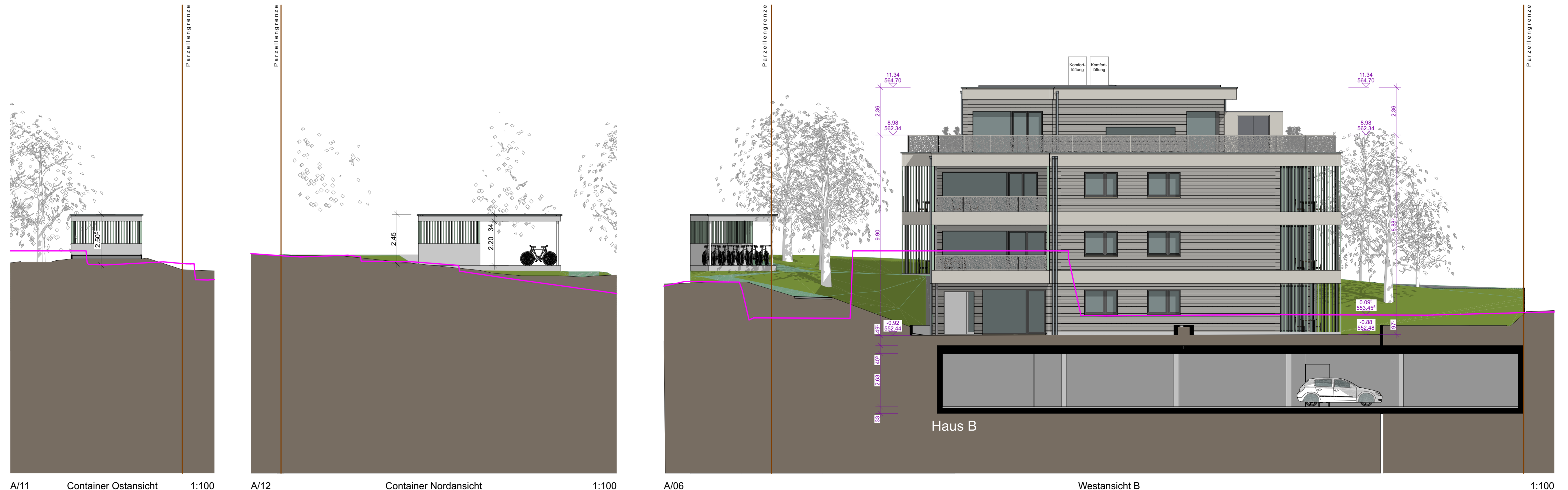
ARCHITEKT:
Eschmann GmbH
Aeschbachweg 2
5000 Aarau

204 Überbauung Fahrwangen II Fahrwangen

Bauherr
Iris Projekt AG
Hallwilerweg 8, 5615 Fahrwangen

Architekt
Eschmann GmbH - JC Eschmann Architekt FH
Aeschbachweg 2, 5000 Aarau
T +41 79 253 54 62 info@eschmann-arch.ch

JCE eschmann
PLANUNG | ARCHITEKTUR | VISUALISIERUNG



A/11 Container Ostansicht 1:100

A/12 Container Nordansicht 1:100

A/06 Westansicht B 1:100

32.4.4 Nord- & Westfassade Haus B revidierte Baueingabe 1:100

Grösse 105/60 Datum 17.03.26 Gez. JCE Rev. 04-18.12.25 OK. EG A -0.86 = 552.50 / OK. EG B +2.04 = 555.40

© Eschmann GmbH - BIMBaud Software in a Service-Cloud - Fahrwangen - P.02 Projekt 45522 Architekt/Architekt/Baugewerbe V10.0

— gewachsenes Terrain