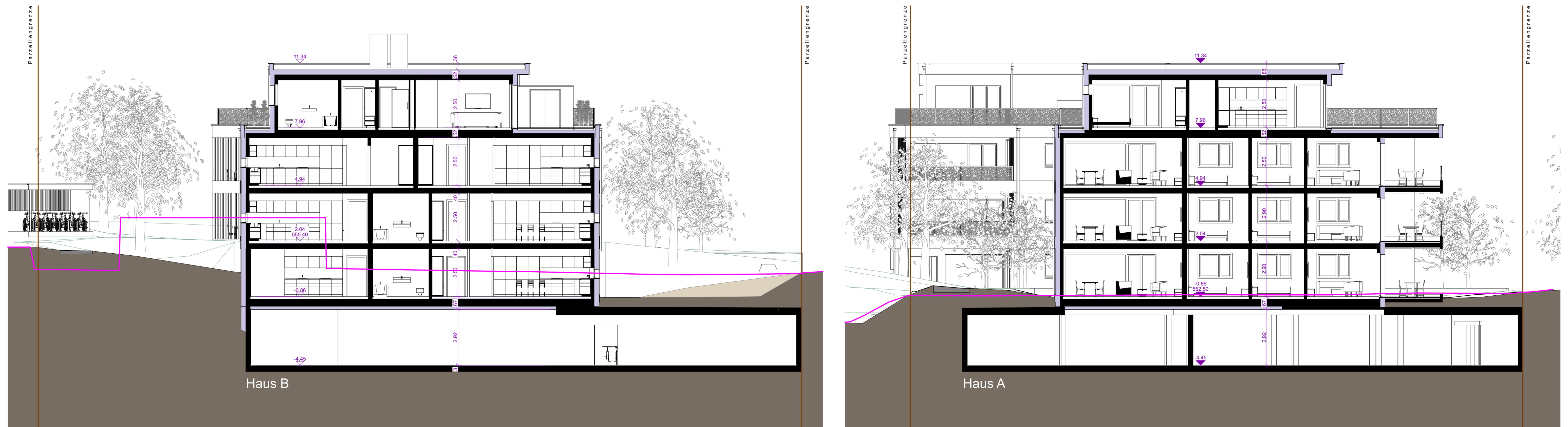


S/01

A - A Längsschnitt

1:100



S/07

C - C Querschnitt Haus B

1:100

S/02

B - B Querschnitt Haus A

1:100

BAUHERRSCHAFT:
Iris Projekt AG
Hällwilerweg 8
5615 Fahrwangen

[Signature]

GRUNDEIGENTÜMER VERTRETEN DURCH:
Iris Projekt AG
Hällwilerweg 8
5615 Fahrwangen

[Signature]

ARCHITEKT:
Eschmann GmbH
Aeschbachweg 2
5000 Aarau

[Signature]

204 Überbauung Fahrwangen II Fahrwangen

Bauherr
Iris Projekt AG
Hällwilerweg 8, 5615 Fahrwangen

Architekt
Eschmann GmbH - JC Eschmann Architekt FH
Aeschbachweg 2, 5000 Aarau
T +41 79 253 54 62 info@eschmann-arch.ch

JCE eschmann
PLANUNG | ARCHITEKTUR | VISUALISIERUNG

32.3.1 Längs- & Querschnitte revidierte Baueingabe 1:100

Grösse 105/60 Datum 17.03.26 Gez. JCE Rev. 04-18.12.25 OK. EG A -0.86 = 552.50 / OK. EG B +2.04 = 555.40

© Eschmann GmbH - BIMBaud Software in a Service-Cloud - Fahrwangen - I RIS Projekt AG/2022 Architekt/Architekt/Bauvergabe V1.0

— gewachsenes Terrain